

Projekt

Wójta Gminy Miedźno z dnia 30 listopada 2020 r.

**UCHWAŁA NR ___ / ___ 2020
RADY GMINY MIEDŹNO**

z dnia 2020 r.

w sprawie wyznaczenia obszaru i granic aglomeracji Gminy Miedźno

Na podstawie Na podstawie art. 18 ust.2 pkt. 15 ustawy z dnia 8 marca 1990 r. o samorządzie gminnym (t.j. Dz.U. 2020 poz. 713) w zw. z art. 87 ust. 1 i ust. 4, 565 ust. 2 ustawy z dnia 20 lipca 2017 r. Prawo wodne (Dz.U. 2020 poz. 310 z późn. zm.) oraz rozporządzenia Ministra Gospodarki Morskiej i Żeglugi Śródlądowej z dnia 27 lipca 2018 r. w sprawie sposobu wyznaczania obszarów i granic aglomeracji (Dz.U. 2018 poz. 1586) po uzgodnieniu z Państwowym Gospodarstwem Wodnym Wody Polskie Dyrektorem Zarządu Zlewni w Sieradzu oraz Regionalnym Dyrektorem Ochrony Środowiska we Katowicach, **Rada Gminy Miedźno**

uchwała co następuje:

§ 1. Wyznacza się aglomerację Gminy Miedźno o równoważnej liczbie mieszkańców (RLM) 4 992.

§ 2. Aglomeracja Gminy Miedźno obejmuje swym zasięgiem tereny objęte systemem kanalizacji zbiorczej zakończonym oczyszczalnią ścieków zlokalizowaną w miejscowości Ostrowy nad Okszą.

§ 3. Opis aglomeracji Gminy Miedźno stanowi załącznik nr 1 do niniejszej uchwały.

§ 4. Obszar i granice aglomeracji wyznaczono na mapie w skali 1:10 000, stanowiącej załącznik nr 2 do niniejszej uchwały.

§ 5. Wykonanie uchwały powierza się Wójtowi.

§ 6. Niniejsza uchwała była poprzedzona uchwałą nr V/4/6/2015 Sejmiku Województwa Śląskiego z dnia 19 stycznia 2015 r. w sprawie wyznaczenia Aglomeracji Miedźno (Dziennik Urzędowy Województwa Śląskiego z dnia 27 stycznia 2015 r. nr 14 poz. 350), która traci moc z dniem wejścia w życie niniejszej uchwały zgodnie z art. 565 ust. 2 ustawy z dnia 20 lipca 2017 r. - Prawo wodne (Dz.U. z 2020 r. poz. 310 z późn. zm.)

§ 7. Uchwała wchodzi w życie po upływie 14 dni od dnia ogłoszenia w Dzienniku Urzędowym Województwa Śląskiego.

AGLOMERACJA MIEDŹNO – CZĘŚĆ OPISOWA

SPIS TREŚCI

1.	Dane ogólne.....	3
2.	Dokumenty stanowiące podstawę do wyznaczenia aglomeracji	3
3.	Informacja o długości i rodzaju sieci kanalizacyjnej lub planowanej do budowy sieci kanalizacyjnej.....	5
4.	Informacja o liczbie stałych mieszkańców aglomeracji obsługiwanych przez sieć kanalizacyjną lub planowaną do budowy sieć kanalizacyjną oraz oczyszczalnię ścieków	5
5.	Informacja o liczbie osób czasowo przebywających w aglomeracji obsługiwanych przez sieć kanalizacyjną lub planowaną do budowy sieć kanalizacyjną oraz oczyszczalnię ścieków	6
6.	Informacja o przemyśle obsługiwanym przez sieć kanalizacyjną lub planowaną do budowy sieć kanalizacyjną oraz oczyszczalnię ścieków	6
7.	Informacja o wskaźniku koncentracji.....	7
8.	Informacja o istniejącej oczyszczalniach ścieków wraz z określeniem obciążenia oczyszczalni ścieków	7
9.	Informacja o planowanych do budowy oczyszczalniach ścieków wraz z określeniem obciążenia oczyszczalni ścieków	8
10.	Informacja o końcowym punkcie zrzutu ścieków komunalnych wraz z informacją, do której aglomeracji ścieki te będą odprowadzane, wraz z określeniem obciążenia oczyszczalni ścieków	8
11.	Informacja o systemie gospodarki ściekowej.....	8
11.1.	Średnia dobowo ilość ścieków komunalnych powstających na terenie aglomeracji oraz skład jakościowy tych ścieków.....	8
11.2.	Przepustowość istniejącej oczyszczalni ścieków w m ³ /d.....	9
11.3.	Ilość i skład jakościowy ścieków przemysłowych odprowadzanych przez zakłady do systemu kanalizacji zbiorczej.....	9
11.4.	Nazwy zakładów, których podłączenie do systemu kanalizacji zbiorczej jest planowane	9
11.5.	Uzasadnienie określonej RLM aglomeracji	9
11.6.	Ilość ścieków powstających na terenie aglomeracji nieobjętych systemem kanalizacji zbiorczej, gdzie zastosowano systemy indywidualne albo planuje się zastosowanie systemów indywidualnych lub innych rozwiązań zapewniających taki sam poziom ochrony środowiska jak w przypadku systemów kanalizacji zbiorczej	11
12.	Informacja o strefach ochronnych ujęć wody, zawierająca oznaczenie aktów prawa miejscowego lub decyzji ustanawiających te strefy oraz zakazy, nakazy i ograniczenia obowiązujące na tych terenach	12

13. Informacja o obszarach ochronnych zbiorników wód śródlądowych zawierające oznaczenie aktów prawa miejscowego ustanawiających te obszary oraz zakazy, nakazy i ograniczenia obowiązujące na tych obszarach..... 12
14. Informacja o formach ochrony przyrody, o których mowa w art. 6 ustawy z dnia 16 kwietnia 2004 r. o ochronie przyrody, zawierające nazwę formy ochrony przyrody oraz tytuł i miejsce ogłoszenia aktu prawnego tworzącego, ustanawiającego albo wyznaczającego formę ochrony przyrody, oraz informacje o obszarach mających znaczenie dla Wspólnoty znajdujących się na liście, o której mowa w art. 27 ust. 1 tej ustawy 12

1. Dane ogólne

Miejscowość: Miedzno	Ulica, nr: Ułańska 25
Gmina: Miedzno	Powiat: kłobucki
Województwo: śląskie	
e-mail: ug@miedzno.pl	
Telefon: 34 317 81 00	Fax: 34 317 80 30
e-mail do kontaktu bieżącego: ug@miedzno.pl	
Telefon: 885 338 084	Fax: 34 317 80 30

2. Dokumenty stanowiące podstawę do wyznaczenia aglomeracji

W tabeli 2-1 zestawiono dokumenty, które wykorzystano podczas wyznaczania aglomeracji Miedzno.

Tabela 2-1 Dokumenty stanowiące podstawę do wyznaczenia aglomeracji

Lp.	Wyszczególnienie	Nie	Tak
1	Studium uwarunkowań i kierunków zagospodarowania przestrzennego Gminy Miedzno, Uchwała Nr 25/VII/99 Rady Gminy Miedzno z dnia 30.06.1999 r.		X
2	Miejscowy plan zagospodarowania przestrzennego obejmującego teren położony w miejscowości Miedzno przy ul. Częstochowskiej, Uchwała Nr 56/VI/2002 Rady Gminy Miedzno z dnia 27.08.2002 r. Miejscowy plan zagospodarowania przestrzennego terenów zlokalizowanych wokół zbiornika wodnego „Ostrowy” w Gminie Miedzno, Uchwała Nr 83/XII/2007 Rady Gminy w Miedznie z dnia 28.09.2007 r. Miejscowy plan zagospodarowania przestrzennego obejmującego obszar położony w miejscowości Miedzno – tereny położone na wschód od drogi wojewódzkiej D-491, Uchwała Nr 84/XII/2007 Rady Gminy Miedzno z dnia 28.09.2007 r. Miejscowy plan zagospodarowania przestrzennego obejmującego obszar położony w miejscowości Miedzno w rejonie ulic Częstochowskiej i Konopnickiej, Uchwała Nr 85/XII/2007 Rady Gminy Miedzno z dnia 28.09.2007 r. Miejscowy plan zagospodarowania przestrzennego obejmującego obszar położony w sołectwie Ostrowy, Uchwała Rady Gminy Miedzno Nr 138/XIX/2008 z dnia 17.04.2008 r.		X

Lp.	Wyszczególnienie	Nie	Tak
	<p>Miejscowy plan zagospodarowania przestrzennego obejmującego obszar położony w miejscowościach Miedźno, Kołaczkowice, Wapiennik i Izbiska - tereny położone na zachód od drogi wojewódzkiej D-491, Uchwała Nr 141/XIX/2008 Rady Gminy Miedźno z dnia 17.04.2008 r.</p> <p>Miejscowy plan zagospodarowania przestrzennego obejmującego obszar położony w miejscowościach Wapiennik i Kołaczkowice, Uchwała Nr 142/XIX/2008 Rady Gminy Miedźno z dnia 17.04.2008 r.</p>		
3	Ramowe studium uwarunkowań i kierunków zagospodarowania przestrzennego związku metropolitalnego	X	
4	Decyzje o ustaleniu lokalizacji inwestycji celu publicznego	X	
5	Pozwolenia na budowę w zakresie gospodarki wodnej	X	
6	Zgłoszenia budowy, budowli oraz obiektów liniowych w zakresie gospodarki wodnej	X	
7	Wieloletnie plany rozwoju i modernizacji urządzeń wodociągowych i urządzeń kanalizacyjnych, o których mowa w art. 21 ust. 1 ustawy z dnia 7 czerwca 2001 r. o zbiorowym zaopatrzeniu w wodę i zbiorowym odprowadzaniu ścieków	X	
8	Programy funkcjonalno-użytkowe, o których mowa w art. 31 ust. 2 ustawy z dnia 29 stycznia 2004 r. – Prawo zamówień publicznych (Dz.U. 2017 poz. 1579 oraz 2018 poz. 1560)	X	
9	<p>Inne (wymienić):</p> <ul style="list-style-type: none"> • Uchwała Nr V/4/6/2015 Sejmiku Województwa Śląskiego z dnia 19 stycznia 2015 r. w sprawie wyznaczenia aglomeracji Miedźno (Dziennik Urzędowy Województwa Śląskiego z dnia 27 stycznia 2015 r. nr 14 poz. 350). • Sprawozdania z KPOŚK w roku 2019. • Sprawozdanie OS-5 za rok 2019. • Uchwała Nr 93/XV/2015 Rady Gminy Miedźno z dnia 15 grudnia 2015 r. w sprawie Strategii Rozwoju Gminy Miedźno na lata 2015 – 2025. • Pozwolenie wodnoprawne nr ROŚ.6341.1.80.2016.III z dnia 27.07.2016 r. wydane przez Starostę Kłobuckiego na odprowadzenie oczyszczonych ścieków w ilości $Q_{d\acute{s}r} = 500 \text{ m}^3/\text{d}$, $Q_{\text{roczne}} = 182\,500 \text{ m}^3/\text{rok}$, do rzeki Biała Oksza. 		X

UWAGI:

1. Granicę aglomeracji wyznaczono wzdłuż zewnętrznych granic działek ewidencyjnych, zabudowanych lub przeznaczonych pod zabudowę, skanalizowanych lub przewidzianych do skanalizowania (zgodnie z § 3 ust. 2 rozporządzenia Ministra Gospodarki Morskiej i Żeglugi Śródlądowej z dnia 27 lipca 2018 r. w sprawie sposobu wyznaczania obszarów i granic aglomeracji – Dz.U. z 2018 r. poz. 1586).
2. Aglomeracja Miedźno zlokalizowana jest w województwie śląskim, powiecie kłobuckim w gminie Miedźno.

3. Informacja o długości i rodzaju sieci kanalizacyjnej lub planowanej do budowy sieci kanalizacyjnej

Informację o długości i rodzaju sieci kanalizacyjnej istniejącej zawarto w **tabeli 3-1**.

Tabela 3-1 *Informacja o długości i rodzaju sieci kanalizacyjnej istniejącej*

L.p.	Kanalizacja istniejąca	Długość
1	Sanitarna grawitacyjna	37,3 km
2	Rurociągi tłoczne	21,4 km
3	Ogólnospławna grawitacyjna	0,0 km
4	Razem	58,7 km

Informację o długości i rodzaju sieci kanalizacyjnej planowanej do budowy zawarto w **tabeli 3-2**.

Tabela 3-2 *Informacja o długości i rodzaju sieci kanalizacyjnej planowanej do budowy*

L.p.	Kanalizacja planowana do wykonania	Długość
1	Kanalizacja sanitarna – nowa	0,0 km
2	Kanalizacja sanitarna – istniejąca modernizowana	0,0 km
3	Razem	0,0 km

4. Informacja o liczbie stałych mieszkańców aglomeracji obsługiwanych przez sieć kanalizacyjną lub planowaną do budowy sieć kanalizacyjną oraz oczyszczalnię ścieków

Informację o liczbie stałych mieszkańców aglomeracji obsługiwanych przez sieć kanalizacyjną lub planowaną do budowy sieć kanalizacyjną oraz oczyszczalnię ścieków zawarto w **tabeli 4-1**.

Tabela 4-1 *Informacja o liczbie stałych mieszkańców aglomeracji obsługiwanych przez sieć kanalizacyjną lub planowaną do budowy sieć kanalizacyjną oraz oczyszczalnię ścieków*

L.p.	Stali mieszkańcy aglomeracji	Liczba
1	Stali mieszkańcy aglomeracji (osoby zameldowane na pobyt stały oraz pobyt czasowy), którzy są obsługiwani przez sieć kanalizacyjną istniejącą	4 914 Mk
2	Stali mieszkańcy aglomeracji (osoby zameldowane na pobyt stały oraz pobyt czasowy), którzy będą obsługiwani przez sieć kanalizacyjną projektowaną	0 Mk
3	Razem	4 914 Mk

5. Informacja o liczbie osób czasowo przebywających w aglomeracji obsługiwanych przez sieć kanalizacyjną lub planowaną do budowy sieć kanalizacyjną oraz oczyszczalnię ścieków

Informację o liczbie osób czasowo przebywających w aglomeracji obsługiwanych przez sieć kanalizacyjną lub planowaną do budowy sieć kanalizacyjną oraz oczyszczalnię ścieków zawarto w **tabeli 5-1**.

Tabela 5-1 *Informacja o liczbie osób czasowo przebywających w aglomeracji (zarejestrowane miejsca noclegowe) obsługiwanych przez sieć kanalizacyjną lub planowaną do budowy sieć kanalizacyjną oraz oczyszczalnię ścieków*

L.p.	Osoby czasowo przebywające w aglomeracji	Liczba
1	Osoby czasowo przebywające w aglomeracji (liczba zarejestrowanych miejsc noclegowych), którzy są obsługiwani przez sieć kanalizacyjną istniejącą	0 Mk
2	Osoby czasowo przebywające w aglomeracji (liczba zarejestrowanych miejsc noclegowych), którzy będą obsługiwani przez sieć kanalizacyjną projektowaną	0 Mk
3	Razem	0 Mk

6. Informacja o przemyśle obsługiwany przez sieć kanalizacyjną lub planowaną do budowy sieć kanalizacyjną oraz oczyszczalnię ścieków

Na terenie aglomeracji Miedźno nie funkcjonują znaczące zakłady przemysłowe.

Zgodnie z *Wytycznymi do wyznaczania, zmiany lub likwidacji obszarów i granic aglomeracji (Warszawa, lipiec 2019 r.)* nie należy uwzględniać drobnych zakładów nie mających znaczenia dla wielkości RLM takich jak np.: fryzjer, restauracja, kino lub też szkół, urzędów lub innych jednostek usługowych, handlowych i użyteczności publicznej gdyż ludność korzystająca z takich obiektów została już wliczona do RLM aglomeracji, jako jej mieszkańcy.

7. Informacja o wskaźniku koncentracji

Zgodnie z Rozporządzeniem Ministra Gospodarki Morskiej i Żeglugi Śródlądowej z dnia 27 lipca 2018 r. w sprawie sposobu wyznaczania obszarów i granic aglomeracji (Dz.U. 2018 poz. 1586) wskaźnik koncentracji (WK) to stosunek liczby stałych mieszkańców aglomeracji i osób czasowo przebywających w aglomeracji przewidzianej do obsługi przez planowaną do budowy sieć kanalizacyjną do długości tej sieci, doprowadzającej ścieki do oczyszczalni ścieków albo do końcowego punktu zrzutu ścieków komunalnych.

Wskaźnik ten nie może być mniejszy od 120 stałych mieszkańców aglomeracji (Mk) i osób czasowo przebywających w aglomeracji na 1 km planowanej do budowy sieci kanalizacyjnej (w uzasadnionych przypadkach określonych w rozporządzeniu aglomeracyjnym dopuszcza się niższy wskaźnik - 90 Mk i osób czasowo przebywających w aglomeracji / 1km planowanej sieci).

Wskaźnik ten odnosi się tylko do długości nowobudowanej sieci oraz liczby stałych mieszkańców aglomeracji i liczby osób czasowo przebywających w aglomeracji (obliczanej na podstawie liczby zarejestrowanych miejsc noclegowych), którzy zostaną do niej podłączeni. Wskaźnik wyliczany jest sumarycznie dla wszystkich miast i/lub miejscowości (wchodzących w skład aglomeracji), w obrębie których planuje się budowę sieci kanalizacyjnej.

W granicach aglomeracji Miedźno nie planuje się podłączeń mieszkańców oraz osób czasowo przebywających w aglomeracji do nowych sieci kanalizacji sanitarnej. Stąd wskaźnik koncentracji nie został wyznaczony.

8. Informacja o istniejącej oczyszczalniach ścieków wraz z określeniem obciążenia oczyszczalni ścieków

Na terenie aglomeracji Miedźno funkcjonuje jedna grupowa oczyszczalnia ścieków o nazwie „Gminna Oczyszczalnia Ścieków w Ostrowach nad Okszą”. Oczyszczalnia zlokalizowana jest przy ul. Zadwornej, 42-122 Ostrowy nad Okszą.

Dane kontaktowe: e-mail: ug@miedzno.pl, tel.: 34 317 80 30.

Oczyszczalnia posiada pozwolenie wodnoprawne nr ROŚ.6341.1.80.2016.III z dnia 27.07.2016 r. wydane przez Starostę Kłobuckiego na odprowadzenie oczyszczonych ścieków w ilości $Q_{dśr} = 500 \text{ m}^3/\text{d}$, $Q_{roczne} = 182\,500 \text{ m}^3/\text{rok}$, do rzeki Biała Oksza z datą obowiązywania do dnia 17 sierpnia 2026 r.

Projektowe parametry oczyszczalni (na podstawie dokumentacji technicznej) są następujące:

- przepustowość średnia: $500 \text{ m}^3/\text{d}$,
- maksymalne obciążenie: 3 753 RLM.

Rzeczywiste parametry oczyszczalni (na podstawie sprawozdania z realizacji KPOŚK za 2019 r.) są następujące:

- ilość ścieków dopływających siecią kanalizacyjną: 420,55 m³/d,
- ilość ścieków dowożonych: 4,38 m³/d.
- średnia dobową ilość ścieków oczyszczanych w oczyszczalni: 424,93 m³/d,
- obciążenie oczyszczalni (ładunek obliczony na podstawie maksymalnego średniego tygodniowego ładunku substancji organicznych biologicznie rozkładalnych dopływającego do oczyszczalni ścieków w ciągu roku, z wyłączeniem sytuacji nietypowych, w szczególności wynikających z intensywnych opadów; wyrażony równoważną liczbą mieszkańców - RLM): 4 356 RLM.

W tabeli 8-1 zebrano pozostałe informacje dotyczące istniejącej oczyszczalni ścieków.

Tabela 8-1 Pozostałe informacje o Gminnej Oczyszczalni Ścieków w Ostrowach nad Okszą

<i>Odbiornik ścieków oczyszczonych zgodnie z pozwoleniem wodnoprawnym:</i>	
Nazwa ciek: rzeka Biła Oksza	Kilometraż miejsca odprowadzania ścieków oczyszczonych: 3+055
Współrzędne geograficzne wylotu w układzie dziesiętnym: N: 50,9980 E: 19,0219	
<i>Typ oczyszczalni ścieków:</i>	
B (oczyszczalnia biologiczna spełniająca standardy odprowadzanych ścieków)	
<i>Podstawowe informacje na temat zamierzeń inwestycyjnych z zakresu budowy, rozbudowy lub modernizacji oczyszczalni:</i>	
Planowana jest inwestycja (w okresie od 01.01.2020 r. do 31.12.2024 r.) typu RM dla oczyszczalni (istniejąca oczyszczalnia, która wymaga rozbudowy ze względu na przepustowość oraz modernizację części obiektów). Po RM średniodobowa przepustowość oczyszczalni wyniesie $Q_{\text{śrd}} = 580 \text{ m}^3/\text{d}$. Wydajność oczyszczalni po RM wyniesie 5226 RLM, co pozwoli na stabilne przyjmowanie całkowitego ładunku zanieczyszczeń wytwarzanego na terenie aglomeracji Miedźno.	

9. Informacja o planowanych do budowy oczyszczalniach ścieków wraz z określeniem obciążenia oczyszczalni ścieków

Nie planuje się budowy nowych oczyszczalni ścieków.

10. Informacja o końcowym punkcie zrzutu ścieków komunalnych wraz z informacją, do której aglomeracji ścieki te będą odprowadzane, wraz z określeniem obciążenia oczyszczalni ścieków

Nie dotyczy.

11. Informacja o systemie gospodarki ściekowej

11.1. Średnia dobową ilość ścieków komunalnych powstających na terenie aglomeracji oraz skład jakościowy tych ścieków

W tabeli 11.1-1 zebrano informacje o średnio dobowej ilości ścieków komunalnych powstających na terenie aglomeracji oraz ich składzie jakościowym.

Tabela 11.1-1 Informacja o ilości i jakości ścieków komunalnych powstających na terenie aglomeracji

Wskaźnik	Ścieki surowe	Ścieki oczyszczone	Dopuszczalne wartości stężeń zanieczyszczeń (pozwolenie wodnoprawne)
Q _{śrd1} ścieki dopływające kanalizacją	420,55 m ³ /d	420,55 m ³ /d	-
Q _{śrd2} ścieki dowożone do oczyszczalni	4,38 m ³ /d	4,38 m ³ /d	-
Q _{śrd3} ścieki oczyszczane w oczyszczalniach przydomowych	0,00 m ³ /d	0,00 m ³ /d	-
Q _{śrd} łączna ilość ścieków powstających w aglomeracji	424,93 m ³ /d	424,93 m ³ /d	-
BZT ₅	410,0 mgO ₂ /l	7,0 mgO ₂ /l	25 mgO ₂ /l
ChZT _{Cr}	799,0 mgO ₂ /l	48,0 mgO ₂ /l	125 mgO ₂ /l
Zawiesina ogólna	317,0 mg/l	16,0 mg/l	35 mg/l
Fosfor ogólny	- mgP/l	- mgP/l	- mgP/l
Azot ogólny	- mgN/l	- mgN/l	- mgN/l

11.2. Przepustowość istniejącej oczyszczalni ścieków w m³/d

Przepustowość istniejącej „Gminnej Oczyszczalni Ścieków w Ostrowach nad Okszą” wyrażona w m³/d wynosi:

$$Q = 500 \text{ m}^3/\text{d}.$$

11.3. Ilość i skład jakościowy ścieków przemysłowych odprowadzanych przez zakłady do systemu kanalizacji zbiorczej

Na terenie aglomeracji Miedźno nie są odprowadzane ścieki przemysłowe z zakładów do systemu kanalizacji zbiorczej.

11.4. Nazwy zakładów, których podłączenie do systemu kanalizacji zbiorczej jest planowane

Nie jest planowane podłączenie nowych zakładów do systemu kanalizacji zbiorczej.

11.5. Uzasadnienie określonej RLM aglomeracji

Biorąc pod uwagę opisane w niniejszym dokumencie charakterystyczne wskaźniki aglomeracji Miedźno, w tabeli 11.5-1 określono wielkość RLM tej aglomeracji.

Tabela 11.5-1 *Określenie wielkości RLM aglomeracji Miedźno*

Wyszczególnienie:	Wielkość RLM
Liczba stałych mieszkańców aglomeracji (osoby zameldowane na pobyt stały oraz pobyt czasowy) obsługiwanych przez sieć kanalizacyjną istniejącą	4 914
Liczba stałych mieszkańców aglomeracji (osoby zameldowane na pobyt stały oraz pobyt czasowy) obsługiwanych przez sieć kanalizacyjną projektowaną	0
Liczba osób czasowo przebywające w aglomeracji (liczba zarejestrowanych miejsc noclegowych) obsługiwanych przez sieć kanalizacyjną istniejącą	0
Liczba osób czasowo przebywające w aglomeracji (liczba zarejestrowanych miejsc noclegowych) obsługiwanych przez sieć kanalizacyjną projektowaną	0
Liczba stałych mieszkańców (osoby zameldowane na pobyt stały oraz pobyt czasowy), korzystających z indywidualnych systemów – istniejących przydomowych oczyszczalni ścieków	24
Liczba stałych mieszkańców (osoby zameldowane na pobyt stały oraz pobyt czasowy), korzystających z indywidualnych systemów – projektowanych przydomowych oczyszczalni ścieków	0
Liczba osób czasowo przebywających na terenie aglomeracji (liczba zarejestrowanych miejsc noclegowych), korzystających z indywidualnych systemów – istniejących przydomowych oczyszczalni ścieków	0
Liczba osób czasowo przebywających na terenie aglomeracji (liczba zarejestrowanych miejsc noclegowych), korzystających z indywidualnych systemów – projektowanych przydomowych oczyszczalni ścieków	0
Liczba stałych mieszkańców (osoby zameldowane na pobyt stały oraz pobyt czasowy), korzystających z indywidualnych systemów – istniejących zbiorników bezodpływowych	54
Liczba stałych mieszkańców (osoby zameldowane na pobyt stały oraz pobyt czasowy), korzystających z indywidualnych systemów – projektowanych zbiorników bezodpływowych	0
Liczba osób czasowo przebywających na terenie aglomeracji (liczba zarejestrowanych miejsc noclegowych), korzystających z indywidualnych systemów – istniejących zbiorników bezodpływowych	0
Liczba osób czasowo przebywających na terenie aglomeracji (liczba zarejestrowanych miejsc noclegowych), korzystających z indywidualnych systemów – projektowanych zbiorników bezodpływowych	0

Wyszczególnienie:	Wielkość RLM
Równoważna Liczba Mieszkańców wynikająca z dobowego ładunku ścieków odprowadzanych z przemysłu w aglomeracji do sieci kanalizacyjnej istniejącej	0
Równoważna Liczba Mieszkańców wynikająca z dobowego ładunku ścieków odprowadzanych z przemysłu w aglomeracji do sieci kanalizacyjnej projektowanej	0
Równoważna Liczba Mieszkańców RLM (suma dla aglomeracji)	4 992

Aktualny poziom obsługi siecią kanalizacyjną aglomeracji Miedźno jest następujący: 4 914 RLM (mieszkańcy aglomeracji zameldowani na pobyt stały i czasowy obsługiwani przez sieć kanalizacyjną istniejącą) / 4 992 RLM (RLM aglomeracji Miedźno) = 98,44%.

Agglomeracja Miedźno, swym zasięgiem, obejmuje następujące miejscowości lub ich części:

- Kołaczkowice,
- Miedźno,
- Ostrowy nad Okszą,
- Wapiennik.

11.6. Ilość ścieków powstających na terenie aglomeracji nieobjętych systemem analizacji zbiorczej, gdzie zastosowano systemy indywidualne albo planuje się zastosowanie systemów indywidualnych lub innych rozwiązań zapewniających taki sam poziom ochrony środowiska jak w przypadku systemów kanalizacji zbiorczej

Według danych ewidencyjnych na terenie aktualnie wyznaczonej aglomeracji Miedźno funkcjonuje 8 przydomowych oczyszczalni ścieków, które obsługują 24 mieszkańców zameldowanych na pobyt stały i czasowy. Średniodobowa ilość ścieków oczyszczanych w przydomowych oczyszczalniach wynosi 2,16 m³/d. Wszystkie oczyszczalnie przydomowe, które zlokalizowane są w granicach aglomeracji Miedźno wypełniają standardy oczyszczania ścieków adekwatne do wielkości aglomeracji Miedźno, tj. w odpływie z tych oczyszczalni nie są przekraczane następujące wielkości wskaźników zanieczyszczeń:

- $BZT_5 \leq 25 \text{ mgO}_2/\text{l}$,
- $ChZT_{cr} \leq 125 \text{ mgO}_2/\text{l}$,
- Zawiesiny ogólne $\leq 35 \text{ mg/l}$.

Według danych ewidencyjnych na obszarze aglomeracji Miedźno obecnie funkcjonuje 18 zbiorników bezodpływowych, które obsługują 54 mieszkańców. Średniodobowa ilość ścieków dowożonych do „Gminnej Oczyszczalni Ścieków w Ostrowach nad Okszą” ze zbiorników bezodpływowych wynosi 4,38 m³/d.

12. Informacja o strefach ochronnych ujęć wody, zawierająca oznaczenie aktów prawa miejscowego lub decyzji ustanawiających te strefy oraz zakazy, nakazy i ograniczenia obowiązujące na tych terenach

Na obszarze aglomeracji Miedźno nie są zlokalizowane ujęcia wody.

13. Informacja o obszarach ochronnych zbiorników wód śródlądowych zawierające oznaczenie aktów prawa miejscowego ustanawiających te obszary oraz zakazy, nakazy i ograniczenia obowiązujące na tych obszarach

Na obszarze aglomeracji Miedźno nie występują obszary ochronne zbiorników wód śródlądowych.

14. Informacja o formach ochrony przyrody, o których mowa w art. 6 ustawy z dnia 16 kwietnia 2004 r. o ochronie przyrody, zawierające nazwę formy ochrony przyrody oraz tytuł i miejsce ogłoszenia aktu prawnego tworzącego, ustanawiającego albo wyznaczającego formę ochrony przyrody, oraz informacje o obszarach mających znaczenie dla Wspólnoty znajdujących się na liście, o której mowa w art. 27 ust. 1 tej ustawy

Na terenie aglomeracji Miedźno występuje następująca forma ochrony przyrody prawnie chroniona wymieniona w ustawie z dnia 16 kwietnia 2004 roku o ochronie przyrody (tekst jednolity: Dz.U. 2020 poz. 55):

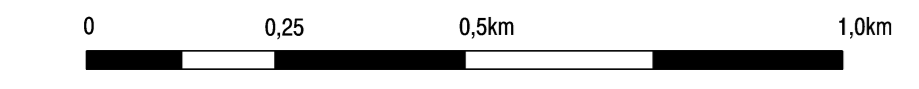
- Dąb szypułkowy - *Quercus robur*, wysokość: 14 m, pierśnica: 175 cm, rosnący na działce prywatnej przy ul. Kasztanowej w Ostrowach nad Okszą, nr rejestracyjny CRFOP: PL.ZIPOP.1393.PP.2406042.298 (Rozporządzenie Nr 4/96 Wojewody Częstochowskiego z dnia 6 lutego 1996 r. zmieniające rozporządzenie w sprawie uznania za pomnik przyrody, opublikowane w Dz. Urz. Woj. Częstochowskiego z 1996 r. Nr 2, poz. 5 z dnia 06.02.1996 r.).

MAPA AGLOMERACJI W GMINIE MIEDŹNO

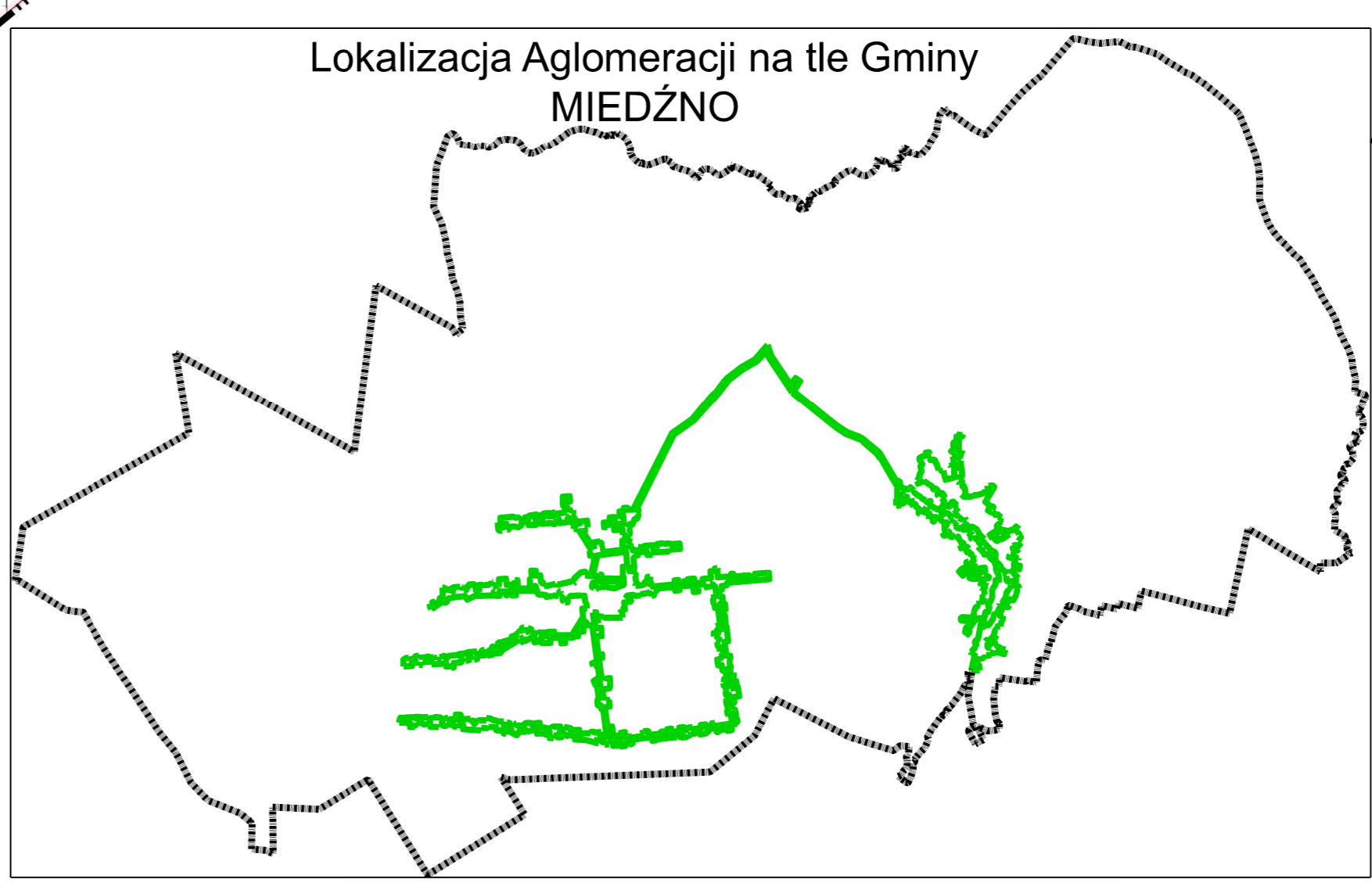
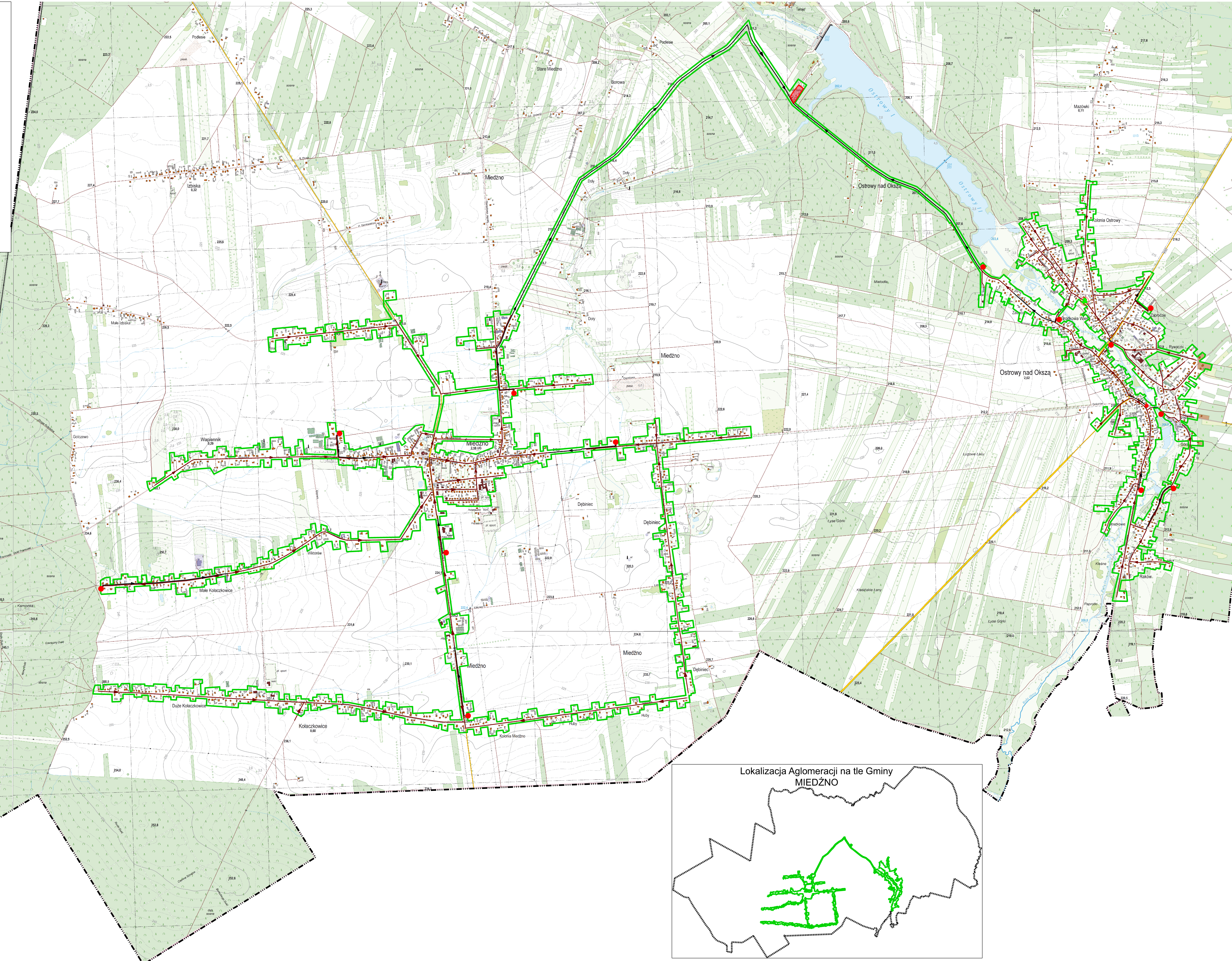


SKALA 1:10 000

- LEGENDA:
- granica miasta
 - granica aglomeracji wyznaczona wzdłuż granic działek ewidencyjnych, zabudowanych lub przeznaczonych pod zabudowę, skanalizowanych lub przewidzianych do skanalizowania
 - istniejąca oczyszczalnia ścieków
 - istniejące pompywnie ścieków
 - istniejąca kanalizacja sanitarna gravityjna
 - istniejąca kanalizacja sanitarna tłoczna
 - istniejące na terenie aglomeracji formy ochrony przyrody i obszary mające znaczenie dla Wspólnoty - pomniki przyrody
 - aktualne granice stref ochronnych ujęć wody (nie występują)
 - aktualne granice obszarów ochronnych zbiorników śródlądowych (nie występują)



214	granica parceli, linii granicznych, linii granic paragonów
215	granica nieruchomości, granica parceli, linie granic działek ewidencyjnych, zabudowanych lub przeznaczonych pod zabudowę, skanalizowanych lub przewidzianych do skanalizowania
216	granica parceli, linii granicznych, linii granic paragonów
217	granica parceli, linii granicznych, linii granic paragonów
218	granica parceli, linii granicznych, linii granic paragonów
219	granica parceli, linii granicznych, linii granic paragonów
220	granica parceli, linii granicznych, linii granic paragonów
221	granica parceli, linii granicznych, linii granic paragonów
222	granica parceli, linii granicznych, linii granic paragonów
223	granica parceli, linii granicznych, linii granic paragonów
224	granica parceli, linii granicznych, linii granic paragonów
225	granica parceli, linii granicznych, linii granic paragonów
226	granica parceli, linii granicznych, linii granic paragonów
227	granica parceli, linii granicznych, linii granic paragonów
228	granica parceli, linii granicznych, linii granic paragonów
229	granica parceli, linii granicznych, linii granic paragonów
230	granica parceli, linii granicznych, linii granic paragonów
231	granica parceli, linii granicznych, linii granic paragonów
232	granica parceli, linii granicznych, linii granic paragonów
233	granica parceli, linii granicznych, linii granic paragonów
234	granica parceli, linii granicznych, linii granic paragonów
235	granica parceli, linii granicznych, linii granic paragonów
236	granica parceli, linii granicznych, linii granic paragonów
237	granica parceli, linii granicznych, linii granic paragonów
238	granica parceli, linii granicznych, linii granic paragonów
239	granica parceli, linii granicznych, linii granic paragonów
240	granica parceli, linii granicznych, linii granic paragonów
241	granica parceli, linii granicznych, linii granic paragonów
242	granica parceli, linii granicznych, linii granic paragonów
243	granica parceli, linii granicznych, linii granic paragonów
244	granica parceli, linii granicznych, linii granic paragonów
245	granica parceli, linii granicznych, linii granic paragonów
246	granica parceli, linii granicznych, linii granic paragonów
247	granica parceli, linii granicznych, linii granic paragonów
248	granica parceli, linii granicznych, linii granic paragonów
249	granica parceli, linii granicznych, linii granic paragonów
250	granica parceli, linii granicznych, linii granic paragonów
251	granica parceli, linii granicznych, linii granic paragonów
252	granica parceli, linii granicznych, linii granic paragonów
253	granica parceli, linii granicznych, linii granic paragonów
254	granica parceli, linii granicznych, linii granic paragonów
255	granica parceli, linii granicznych, linii granic paragonów
256	granica parceli, linii granicznych, linii granic paragonów
257	granica parceli, linii granicznych, linii granic paragonów
258	granica parceli, linii granicznych, linii granic paragonów
259	granica parceli, linii granicznych, linii granic paragonów
260	granica parceli, linii granicznych, linii granic paragonów
261	granica parceli, linii granicznych, linii granic paragonów
262	granica parceli, linii granicznych, linii granic paragonów
263	granica parceli, linii granicznych, linii granic paragonów
264	granica parceli, linii granicznych, linii granic paragonów
265	granica parceli, linii granicznych, linii granic paragonów
266	granica parceli, linii granicznych, linii granic paragonów
267	granica parceli, linii granicznych, linii granic paragonów
268	granica parceli, linii granicznych, linii granic paragonów
269	granica parceli, linii granicznych, linii granic paragonów
270	granica parceli, linii granicznych, linii granic paragonów
271	granica parceli, linii granicznych, linii granic paragonów
272	granica parceli, linii granicznych, linii granic paragonów
273	granica parceli, linii granicznych, linii granic paragonów
274	granica parceli, linii granicznych, linii granic paragonów
275	granica parceli, linii granicznych, linii granic paragonów
276	granica parceli, linii granicznych, linii granic paragonów
277	granica parceli, linii granicznych, linii granic paragonów
278	granica parceli, linii granicznych, linii granic paragonów
279	granica parceli, linii granicznych, linii granic paragonów
280	granica parceli, linii granicznych, linii granic paragonów
281	granica parceli, linii granicznych, linii granic paragonów
282	granica parceli, linii granicznych, linii granic paragonów
283	granica parceli, linii granicznych, linii granic paragonów
284	granica parceli, linii granicznych, linii granic paragonów
285	granica parceli, linii granicznych, linii granic paragonów
286	granica parceli, linii granicznych, linii granic paragonów
287	granica parceli, linii granicznych, linii granic paragonów
288	granica parceli, linii granicznych, linii granic paragonów
289	granica parceli, linii granicznych, linii granic paragonów
290	granica parceli, linii granicznych, linii granic paragonów
291	granica parceli, linii granicznych, linii granic paragonów
292	granica parceli, linii granicznych, linii granic paragonów
293	granica parceli, linii granicznych, linii granic paragonów
294	granica parceli, linii granicznych, linii granic paragonów
295	granica parceli, linii granicznych, linii granic paragonów
296	granica parceli, linii granicznych, linii granic paragonów
297	granica parceli, linii granicznych, linii granic paragonów
298	granica parceli, linii granicznych, linii granic paragonów
299	granica parceli, linii granicznych, linii granic paragonów
300	granica parceli, linii granicznych, linii granic paragonów



Uzasadnienie

Na podstawie art. 565 ust. 2 ustawy z dnia 20 lipca 2017 r. Prawo wodne (Dz.U. z z 2020 r. poz. 310 z późn.zm.) dotychczasowe akty prawa miejscowego wydane na podstawie art. 43 ust. 2a ustawy uchylanej w art. 573 zachowują moc nie dłużej niż do dnia 31 grudnia 2020 r. wobec czego gmina zobowiązana jest podjąć uchwałę w przedmiocie wyznaczenia aglomeracji .

Wyznaczenie aglomeracji wymaga stosownej weryfikacji przez Wody Polskie oraz Regionalną Dyрекcję Ochrony Środowiska w procesie uzgodnieniowym prawidłowego jej wyznaczenia.

Zgodnie z §3 ust. 2 rozporządzenia Ministra Gospodarki Morskiej i Żeglugi Śródlądowej z dnia 27 lipca 2018 r. w sprawie sposobu wyznaczania obszarów i granic aglomeracji (Dz.U. x 2018 r., poz. 1586) granicę aglomeracji na terenie Gminy Miedźno wyznaczono wzdłuż zewnętrznych granic działek ewidencyjnych, zabudowanych bądź przeznaczonych pod zabudowę, skanalizowanych lub przewidzianych do skanalizowania. W skład aglomeracji wchodzi następujące miejscowości: Miedźno, Kołczkowice, Wapiennik, Ostrowy nad Okszą. Obszar aglomeracji określa mapa stanowiąca załącznik nr 2 do niniejszej uchwały. Aktualna liczba mieszkańców zameldowanych na pobyt stały i czasowy obsługiwanych przez sieć kanalizacyjną wynosi 4 992 RLM. Na terenie aglomeracji Miedźno nie funkcjonują znaczne zakłady przemysłowe, nie są zlokalizowane ujęcia wody ani nie występują obszary ochronne zbiorników wód śródlądowych. Na terenie aglomeracji Miedźno występuje jedna forma ochrony przyrody prawnie chroniona wymieniona w ustawie z dnia 16 kwietnia 2004 r. o ochronie przyrody (Dz.U. z 2020 r., poz. 55), jest to Dąb szypułkowy - *Quercus robur* o wysokości 14m, pierścienica liczy 175 cm. Drzewo znajduje się na działce prywatnej przy ul. Kasztanowej w Ostrowach nad Okszą.

Dotychczas obowiązująca uchwała traci moc z dniem 31 grudnia 2020 r., w związku z powyższym podjęcie nowej uchwały o wyznaczenie aglomeracji jest zasadne.