

**Projekt**

Wójta Gminy Miedźno z dnia 15 marca 2021 r.

**UCHWAŁA NR \_\_\_/\_\_\_/2021  
RADY GMINY MIEDŹNO**

z dnia ..... 2021 r.

**w sprawie przystąpienia do opracowania zmiany miejscowego planu zagospodarowania przestrzennego  
w miejscowości Ostrowy nad Okszą**

Na podstawie art. 14 ust. 1 i art. 27 ustawy z dnia 27 marca 2003 r. o planowaniu i zagospodarowaniu przestrzennym (Dz. U. 2020 poz. 293 z późn. zm.) i art. 18 ust. 2 pkt 5 ustawy z dnia 8 marca 1990 r. o samorządzie gminnym (Dz. U. 2020, poz. 713 z późn. zm.), po rozpatrzeniu wniosku Wójta Gminy Miedźno w sprawie przystąpienia do opracowania zmiany miejscowego planu zagospodarowania przestrzennego, **Rada Gminy Miedźno**

**uchwała, co następuje:**

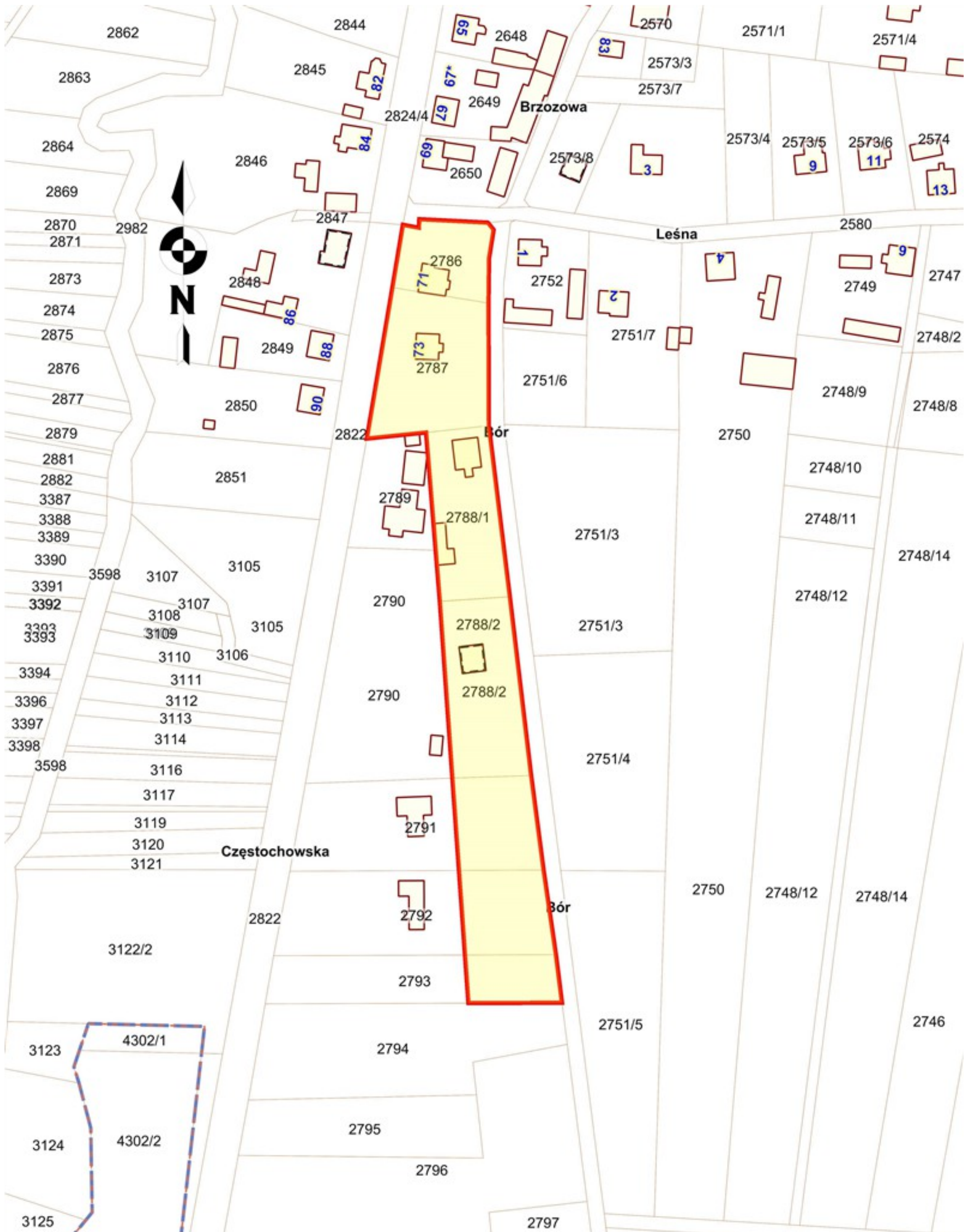
**§ 1.** Przystępuje się do opracowania zmiany Uchwały nr 138/XIX/2008 Rady Gminy Miedźno z dnia 17 kwietnia 2008 r. w sprawie miejscowego planu zagospodarowania przestrzennego obejmującego obszar położony w miejscowości Ostrowy (Dz.Urz.Woj. Śl. Nr 129 poz. 2510 z 14.07.2008 r.), w granicach określonych w załącznikach do uchwały:

- 1) nr 1 - Rejon ul. Bór w Ostrowach nad Okszą;
- 2) nr 2 - Początkowy odcinek ul. Zakładowej w Ostrowach nad Okszą;
- 3) nr 3 - Tereny na wschód od ul. Sportowej w Ostrowach nad Okszą;
- 4) nr 4 - Tereny na wschód od ul. Topolowej w Ostrowach nad Okszą.

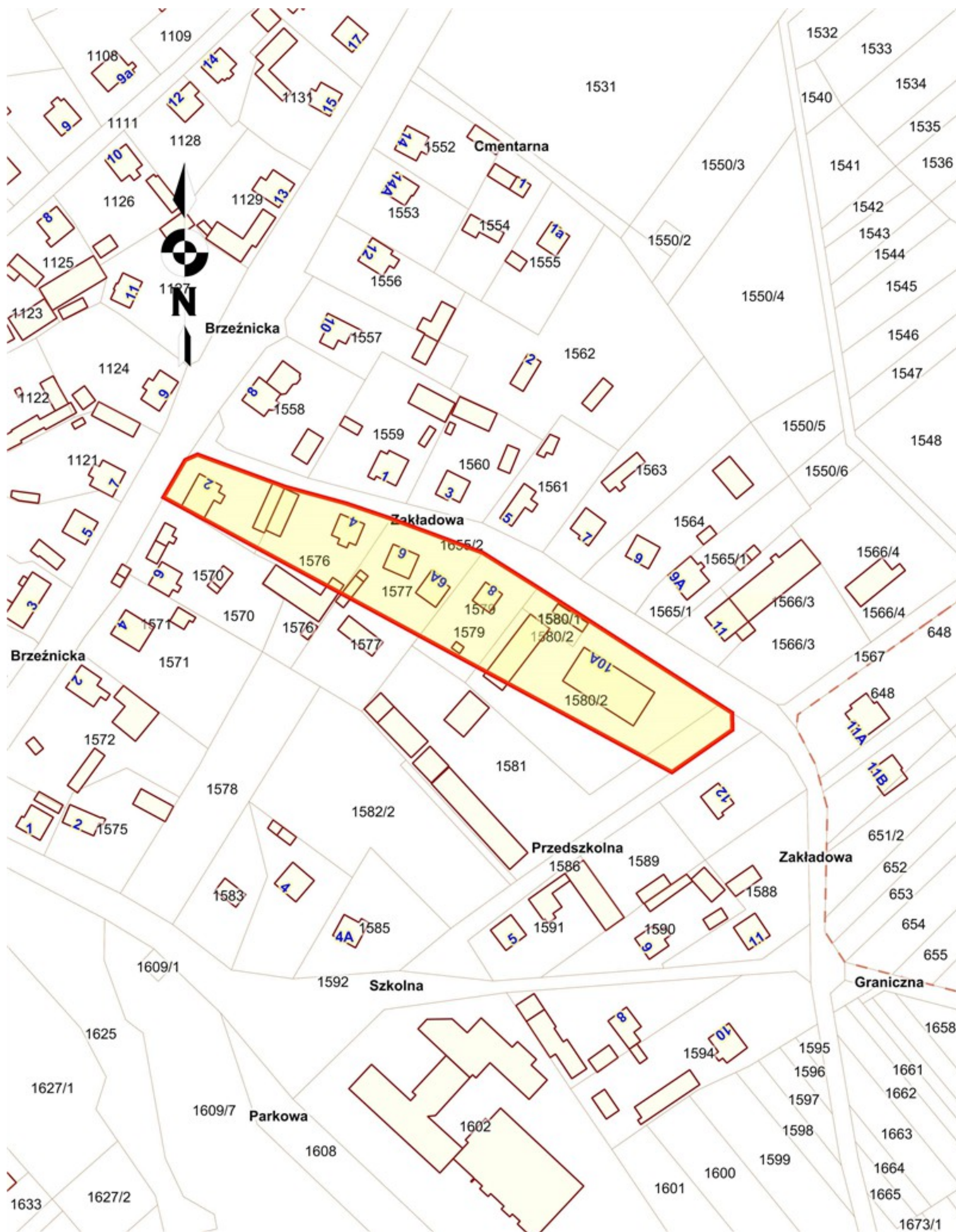
**§ 2.** Wykonanie uchwały powierza się Wójtowi.

**§ 3.** Uchwała wchodzi w życie z dniem podjęcia i podlega ogłoszeniu na tablicy ogłoszeń Urzędu Gminy Miedźno.

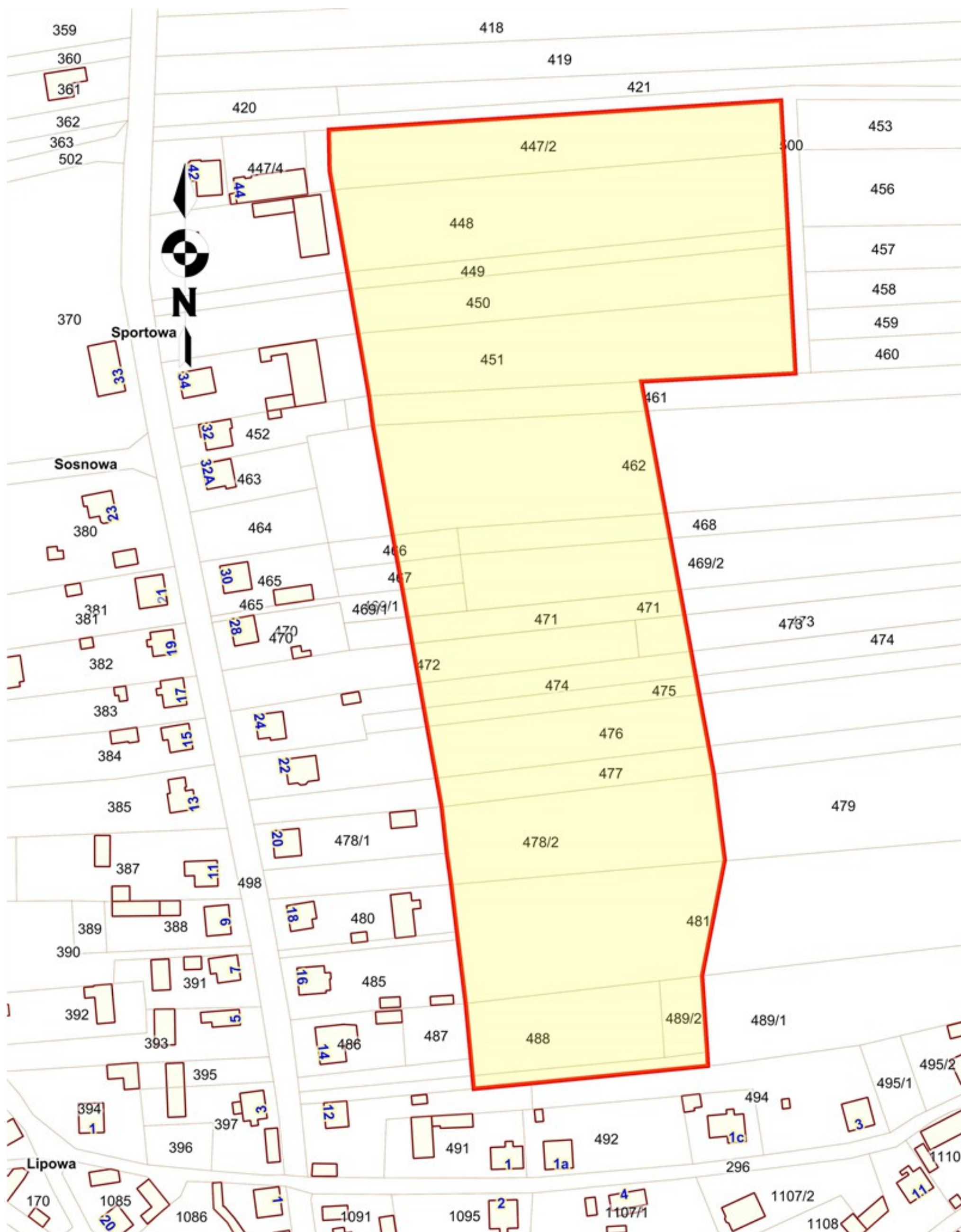
Rejon ul. Bór w Ostrowach nad Okszą



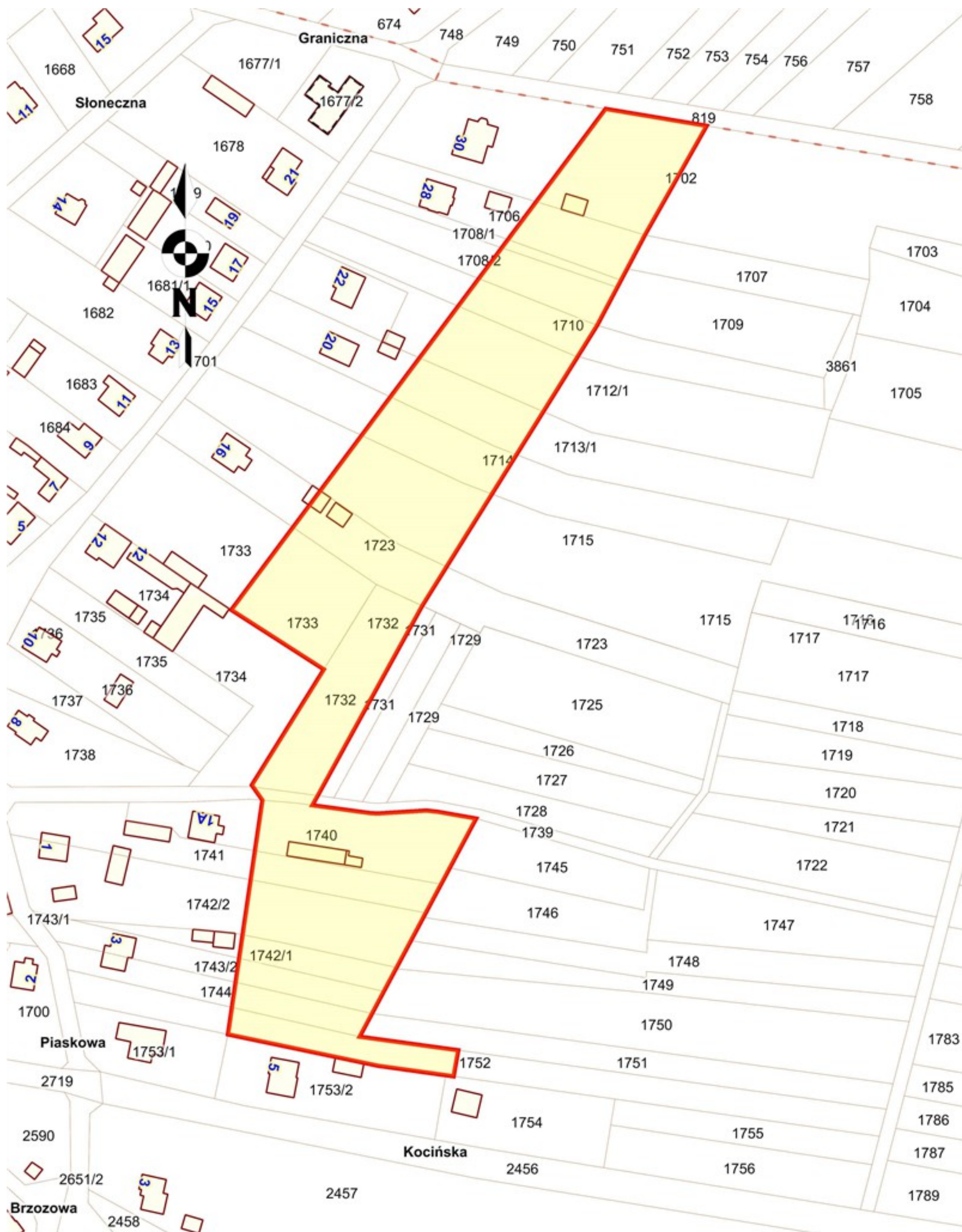
Początkowy odcinek ul. Zakładowej w Ostrowach nad Okszą



Tereny na wschód od ul. Sportowej w Ostrowach nad Okszą



Tereny na wschód od ul. Topolowej w Ostrowach nad Okszą



## **Uzasadnienie**

Proponowane zmiany prostują błędy istniejące w Miejscowym Planie Zagospodarowania Przestrzennego dla miejscowości Ostrowy nad Okszą, przyjętym uchwałą nr 138/XIX/2008 Rady Gminy Miedzno z dnia 17 kwietnia 2008 r. Poprawiają błąd w oznaczeniu nieprzekraczalnej linii zabudowy, która w pierwotnym planie przebiega przez budynki powstałe przed uchwaleniem planu (rejon ulic Bór - zał. nr 1 i Zakładowej- zał. nr 2). Ponadto eliminują wykluczenie budynków gospodarczych z zabudowy na terenie na wschód od ulicy Sportowej (załącznik nr 3) oraz na południowy wschód od ul. Topolowej (zał. nr 4).

Obejny rysunek planu uniemożliwia mieszkańcom Ostrów nad Okszą uzyskanie pozwoleń na budowę, a także wykonywanie gruntowych remontów już istniejących budynków i budowli.. W związku z powyższym w interesie społecznym jest zmiana tych ustaleń.