

Projekt

Wójta Gminy Miedźno z dnia 13 lutego 2024 r.

**UCHWAŁA NR ___/___/2024
RADY GMINY MIEDŹNO**

z dnia 2024 r.

w sprawie przystąpienia do ustanowienia drogi publicznej

Na podstawie art. 18 ust. 1 oraz ust. 2 pkt 2 ustawy z dnia 8 marca 1990 r. o samorządzie gminnym (Dz. U. 2023 poz. 40 z późn. zm.), **Rada Gminy Miedźno uchwała, co następuje:**

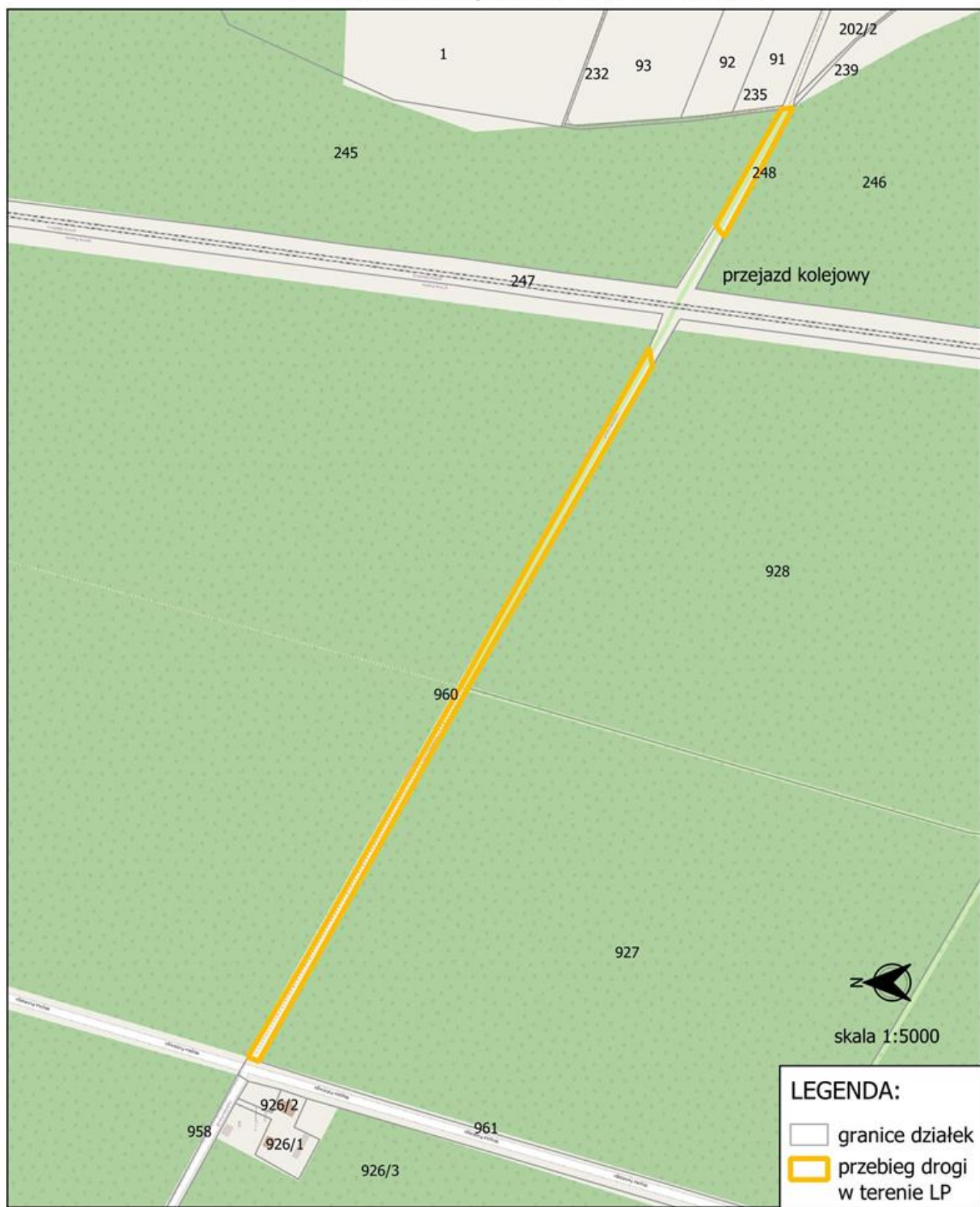
§ 1. Wyraża się wolę przejęcia na własność Gminy Miedźno od Skarbu Państwa nieruchomości stanowiącej drogę o znaczeniu lokalnym, znajdującą się na terenie Gminy Miedźno, relacji Krzyżówka – Izbiska, obejmującą działki nr 248 i 960, obr. Mokra, w celu przyszłego zaliczenia drogi do kategorii dróg gminnych.

§ 2. Szczegółowe oznaczenie przebiegu drogi, o której mowa w § 1 zawiera mapa stanowiąca załącznik do uchwały.

§ 3. Wykonanie Uchwały powierza się Wójtowi Gminy Miedźno.

§ 4. Uchwała wchodzi w życie z dniem podjęcia.

MAPA OBRAZUJĄCA PRZEBIEG DROGI



Uzasadnienie

Podjęcie przez Radę Gminy Miedźno uchwały jest niezbędne do wstrzymania przez PKP Polskie Linie Kolejowe S.A. likwidacji przejazdu kolejowo-drogowego w ciągu drogi gruntowej relacji Krzyżówka - Izbiska na linii 131 km 98,001 i jego utrzymania w niezmiennym kształcie, tj. w pełni automatycznego, w którym ruchem sterują wyłącznie samoczynne sygnalizatory świetlne, na czas niezbędny do zaliczenia drogi, na której usytuowany jest przejazd, do kategorii dróg publicznych w rozumieniu przepisów ustawy z dnia 21 marca 1985 r. o drogach publicznych (Dz. U. z 2023 r. poz. 645, z późn. zm.).

PKP Polskie Linie Kolejowe S.A., działając w oparciu o przepisy rozporządzenia Ministra Infrastruktury i Rozwoju z dnia 20 października 2015 r. w sprawie warunków technicznych, jakim powinny odpowiadać skrzyżowania linii kolejowych oraz bocznic kolejowych z drogami (Dz. U. z 2015 r. poz. 1744, z późn. zm.), dokonuje sukcesywnej weryfikacji kategorii poszczególnych przejazdów kolejowo-drogowych na zarządzanej przez siebie sieci, identyfikując wszystkie przejazdy zlokalizowane w ciągach dróg nieposiadających statusu drogi publicznej w celu zmiany ich kategorii oraz rodzaju zabezpieczenia w sposób zgodny z przywołanym rozporządzeniem bądź likwidacji przejazdu. W konsekwencji powyższych czynności przejazd kolejowo-drogowy usytuowany na terenie Gminy Miedźno w ciągu drogi gruntowej (nieposiadającej statusu drogi publicznej) relacji Krzyżówka - Izbiska na linii 131 km 98,001, został przez PKP Polskie Linie Kolejowe S.A. zgłoszony do likwidacji.

Warunkiem koniecznym do wstrzymania likwidacji przejazdu i jego utrzymania w niezmiennym kształcie, przy zastosowaniu zabezpieczeń właściwych dla przejazdu kategorii C zgodnie z przywołanym rozporządzeniem, jest zaliczenie drogi, w której ciągu przejazd został umieszczony, do kategorii dróg publicznych. Podjęcie przez Radę Gminy Miedźno uchwały o zaliczeniu drogi do kategorii dróg publicznych (gminnych) wymaga z kolei uprzedniego legitymowania się przez Gminę Miedźno prawem własności do gruntów, po których droga przebiega, stanowiących aktualnie własność Skarbu Państwa.

Utrzymanie przejazdu leży w interesie mieszkańców Gminy Miedźno. Droga, na której jest usytuowany wykorzystywana jest w szczególności do działalności rolniczej, jako droga dojazdowa do gruntów rolnych. Likwidacja przejazdu spowoduje konieczność korzystania w tym zakresie z mniej dogodnej infrastruktury, tj. przemieszczania pojazdów rolniczych dłuższymi drogami, o dużym natężeniu ruchu: DW 491, DP 2023S, DP 2022S, utrudniając zarazem warunki drogowe innym uczestnikom ruchu drogowego.

Mając to na uwadze Rada Gminy Miedźno wyraża wolę przejęcia na własność Gminy Miedźno od Skarbu Państwa nieruchomości stanowiącej drogę o znaczeniu lokalnym, znajdującą się na terenie Gminy Miedźno, relacji Krzyżówka – Izbiska, obejmującą działki nr 248 i 960, obr. Mokra, w celu przyszłego zaliczenia drogi do kategorii dróg gminnych.