

Projekt

Wójta Gminy Miedźno z dnia 20 sierpnia 2020 r.

**UCHWAŁA NR ___/___/2020
RADY GMINY MIEDŹNO**

z dnia 2020 r.

w sprawie przystąpienia do zmiany Miejscowego planu zagospodarowania przestrzennego

Na podstawie art. 14 ust. 1 i art. 27 ustawy z dnia 27 marca 2003 r. o planowaniu i zagospodarowaniu przestrzennym (Dz. U. 2020, poz. 293 z późn. zm.) i art. 18 ust. 2 pkt 5 ustawy z dnia 8 marca 1990 r. o samorządzie gminnym (t.j. Dz.U. z 2020, poz. 713), po rozpatrzeniu wniosku Wójta Gminy Miedźno w sprawie przystąpienia do opracowania zmiany miejscowego planu zagospodarowania przestrzennego **Rada Gminy Miedźno**

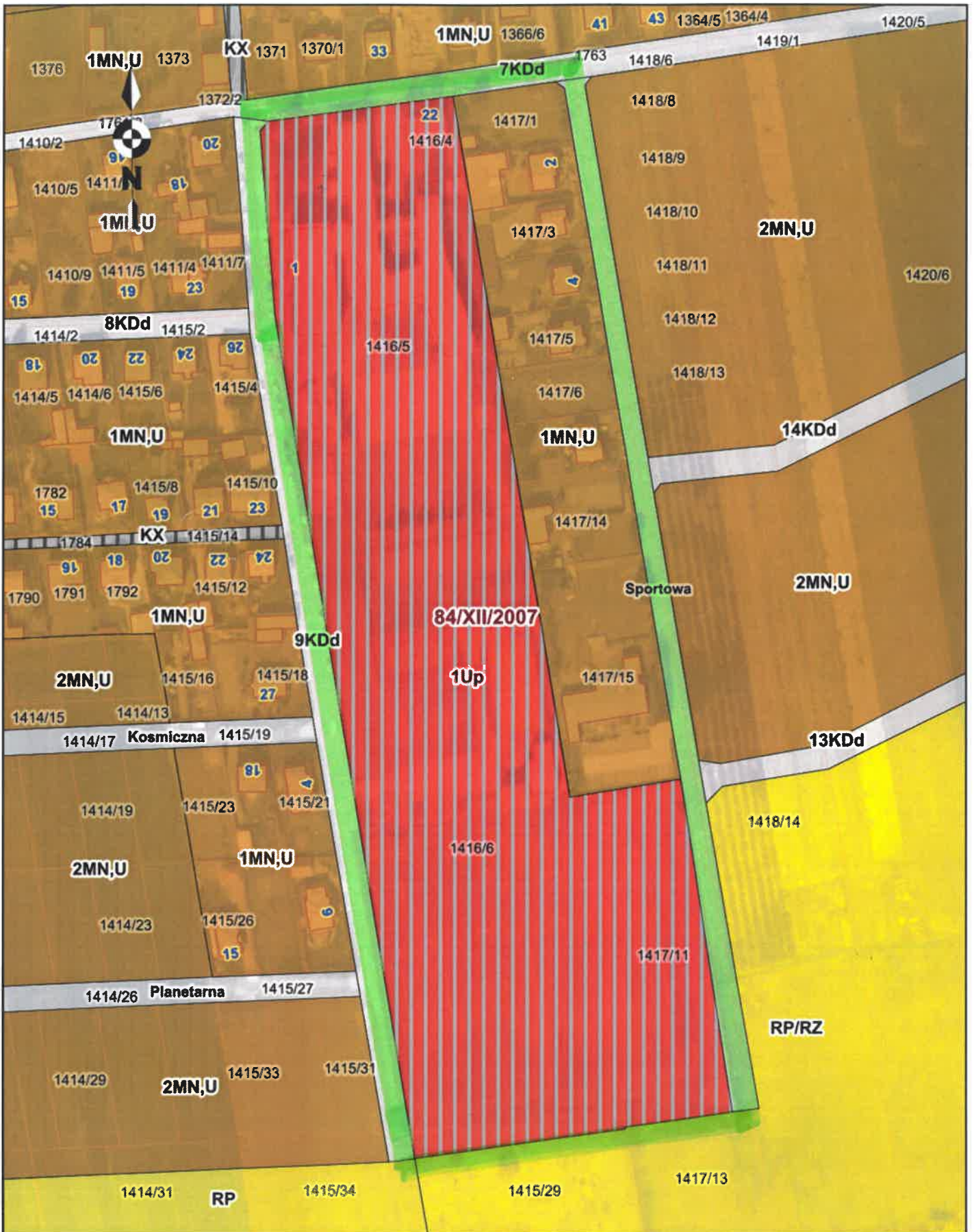
uchwała, co następuje:

§ 1. Przystępuje się do opracowania zmiany miejscowego planu zagospodarowania przestrzennego przyjętego uchwałą nr 84/XII/2007 Rady Gminy Miedźno z dnia 28 września 2007 r. w sprawie miejscowego planu zagospodarowania przestrzennego obejmującego obszar położony w miejscowości Miedźno - tereny położone na wschód od drogi wojewódzkiej D-491 (Dz. Urz. Woj. Śląskiego nr 4, poz. 57 z 2008 r.), w granicach wyznaczonych przez ulice Księżycową, Szkolną i Sportową w Miedźnie zgodnie z załącznikiem graficznym.

§ 2. Wykonanie uchwały powierza się Wójtowi Gminy Miedźno.

§ 3. Uchwała wchodzi w życie z dniem jej podjęcia i podlega ogłoszeniu na tablicy ogłoszeń Urzędu Gminy Miedźno.

Załącznik do uchwały Nr ___/___/2020
Rady Gminy Miedźno
z dnia 2020 r.



Uzasadnienie

Teren wyznaczony ulicami Szkolną, Księżycową i Sportową jest w obowiązującym planie miejscowym przyjętym uchwałą nr 84/XII/2007 Rady Gminy Miedźno z dnia 28 września 2007 r. oznaczony symbolem 1Up - zabudowa związana z obiektami użyteczności publicznej o funkcjach usługowych oraz 1MN,U zabudowa mieszkaniowa jednorodzinna z dopuszczeniem zabudowy usługowej. Na terenie 1Up znajdują się obiekty użyteczności publicznej tj. budynki zespołu szkolno-przedszkolnego, klubu sportowego oraz budowle takie jak boiska sportowe, plac zabaw. Biorąc pod uwagę zapisy jakie obecnie znajdują się w planie miejscowym znacznie ograniczona jest możliwość rozbudowy istniejących na tym terenie obiektów, wobec czego należy zmienić zapisy planu miejscowego tak aby umożliwić rozwój tego terenu w celu poprawy infrastruktury która ma służyć lokalnej społeczności.